

**ALCANCE DIGITAL N° 2**

# **LA GACETA**

**Diario Oficial**

Año CXXXVI

San José, Costa Rica, martes 11 de febrero del 2014

N° 29

## **REGLAMENTOS**

### **MUNICIPALIDADES**

#### **MUNICIPALIDAD DE SAN JOSÉ**

##### **REFORMAS A LOS REGLAMENTOS DE DESARROLLO URBANO DEL CANTÓN DE SAN JOSÉ**

**(ANTES REGLAMENTOS DEL PLAN DIRECTOR  
URBANO DE SAN JOSÉ)**

### **TOMO III**

2014  
Imprenta Nacional  
La Uruca, San José, C. R.





MUNICIPALIDAD  
DE SAN JOSÉ

**Reformas 2013  
a los Reglamentos  
de Desarrollo Urbano**  
(actual Plan Director Urbano)

aprobación preliminar por el  
Concejo Municipal de San José,  
en Acuerdo 2, Atributo IV, de la  
sesión ordinaria No. 13, del día  
del 7 de agosto de 2012.

**Municipalidad  
de San José**

Provincia: SAN JOSÉ  
Cantón: SAN JOSÉ  
Distrito: ZAPOTE

Linda, Lida, Omezcán, Matigón,  
Bocanera de Planificación y Evaluación, SMI,  
Coordiñadores Geográficos del Proyecto.

Avq. Urb. Vladimir Klotzkov, SMI,  
Jardines del Buen Pastor, SMI,  
Coordiñadores Geográficos de San José.

Contenido de la Hoja:  
Proyecto de cambios  
a la Zonificación de  
Uso de Suelo del  
DISTRITO ZAPOTE



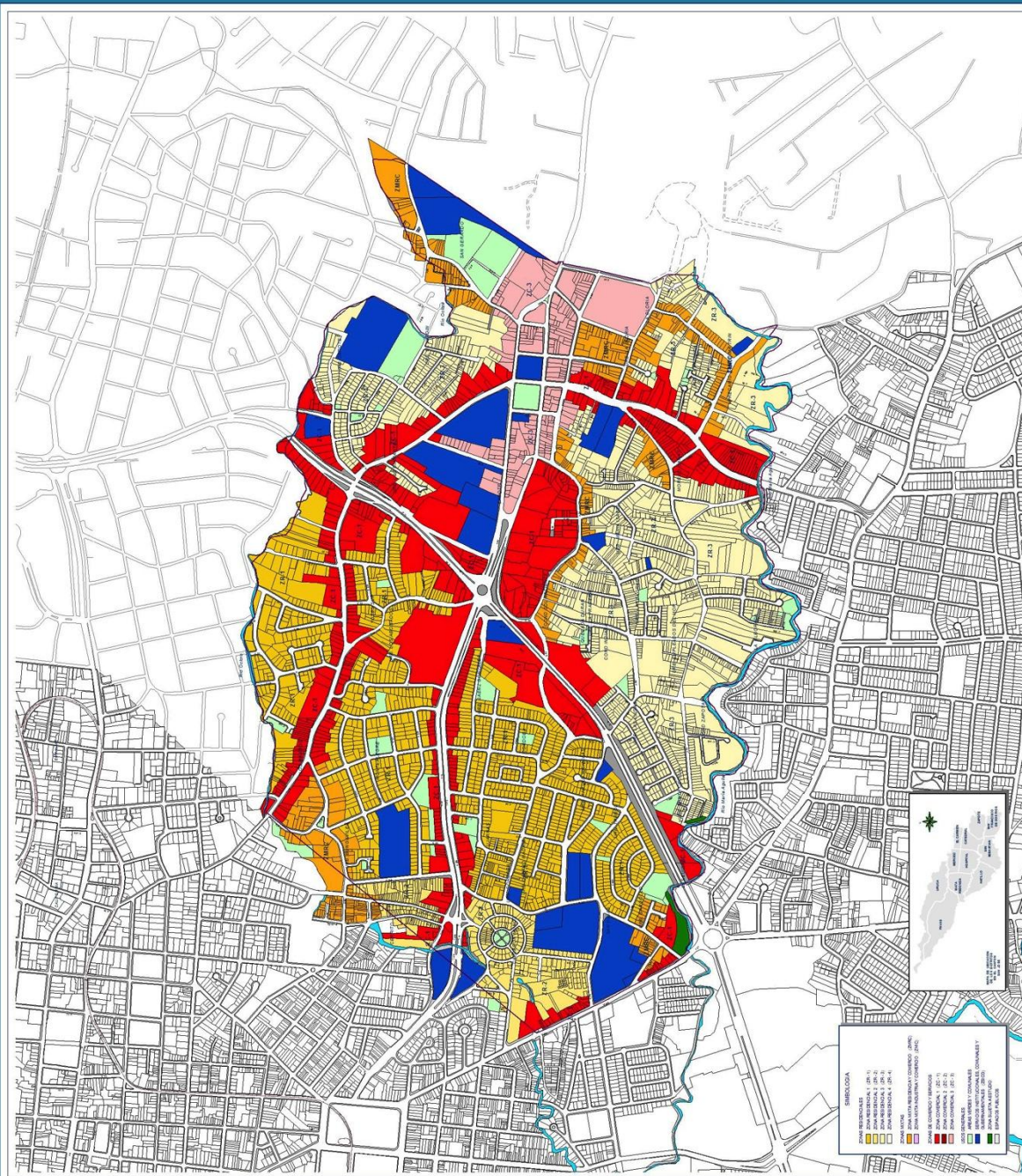
Escala  
1 : 5 000

Gráfica:  
Escala de 1:5000  
Departamento de Planificación y Evaluación, SMI  
Dirección de Planificación y Evaluación, SMI, 14/7/2012.

Año: 2013

LÁMINA

5 / 18





### Reformas 2013 a los Reglamentos de Desarrollo Urbano (actual Plan Director Urbano)

aprobación preliminar por el  
Concejo Municipal de San José,  
en Acuerdo 2, Arrieto IV, de la  
sesión 145, de fecha 17 de agosto  
del 7 de agosto de 2012.

#### Municipalidad de San José

Pedregal: SAN JOSÉ  
Comuna: SAN JOSÉ  
Distrito: SAN FRANCISCO  
DE DOS RÍOS.

Licda. Lilia Ovando Martínez,  
Directora de Planificación y Evaluación, INEJ,  
Coordinadora General del Proceso.

Avq. Urb. Vladimir Klotzkow, 581,  
Jardín Botánico, San José,  
Costa Rica, Tel: 2224-2300.

**Contenido de la lámina:**  
Propuesta de cambios  
a los Reglamentos de Desarrollo  
Urbano del Suelo del  
**DISTRITO SAN FRANCISCO  
DE DOS RÍOS**



Escala  
**1 : 5 000**

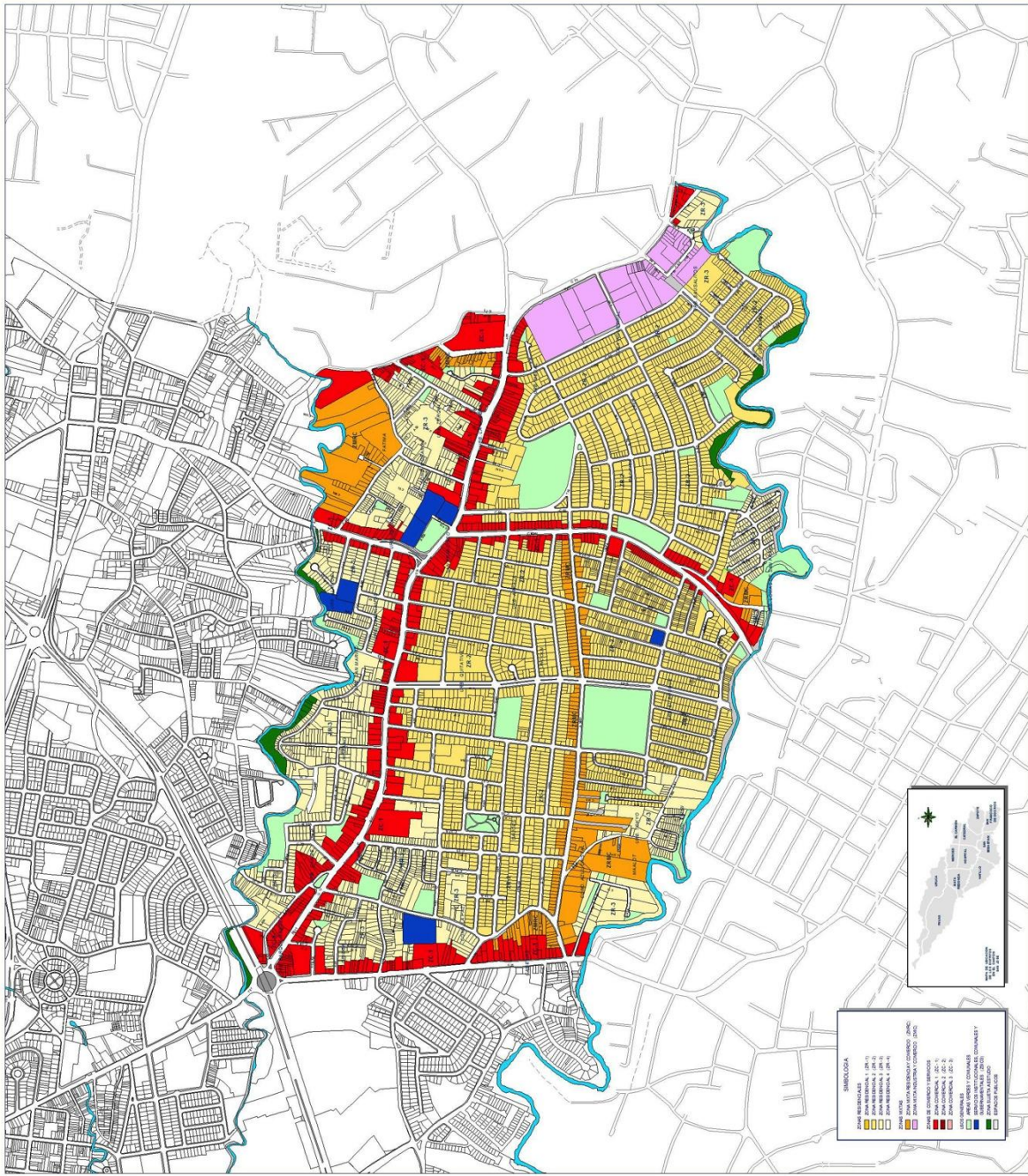


Gráfica:  
Mapa de Zonificación de Uso del Suelo del  
Distrito de San Francisco de Dos Ríos, Costa Rica.  
Dirección de Planificación y Evaluación, INEJ, 14/2012.

Septiembre de 2013

LÁMINA

6 / 18



| SIMBOLOGÍA |   |
|------------|---|
|            | ZONA RESIDENCIAL (Z.R. 1)                 |
|            | ZONA RESIDENCIAL (Z.R. 2)                 |
|            | ZONA RESIDENCIAL (Z.R. 3)                 |
|            | ZONA RESIDENCIAL (Z.R. 4)                 |
|            | ZONA PARA RECREACIÓN COMUNITARIA (Z.R.C.) |
|            | ZONA PARA RECREACIÓN COMUNITARIA (Z.R.C.) |
|            | ZONA COMERCIAL (Z.C. 1)                   |
|            | ZONA COMERCIAL (Z.C. 2)                   |
|            | ZONA COMERCIAL (Z.C. 3)                   |
|            | ZONA COMERCIAL (Z.C. 4)                   |
|            | ZONA COMERCIAL (Z.C. 5)                   |
|            | ZONA COMERCIAL (Z.C. 6)                   |
|            | ZONA COMERCIAL (Z.C. 7)                   |
|            | ZONA COMERCIAL (Z.C. 8)                   |
|            | ZONA COMERCIAL (Z.C. 9)                   |
|            | ZONA COMERCIAL (Z.C. 10)                  |
|            | ZONA COMERCIAL (Z.C. 11)                  |
|            | ZONA COMERCIAL (Z.C. 12)                  |
|            | ZONA COMERCIAL (Z.C. 13)                  |
|            | ZONA COMERCIAL (Z.C. 14)                  |
|            | ZONA COMERCIAL (Z.C. 15)                  |
|            | ZONA COMERCIAL (Z.C. 16)                  |
|            | ZONA COMERCIAL (Z.C. 17)                  |
|            | ZONA COMERCIAL (Z.C. 18)                  |
|            | ZONA COMERCIAL (Z.C. 19)                  |
|            | ZONA COMERCIAL (Z.C. 20)                  |
|            | ZONA COMERCIAL (Z.C. 21)                  |
|            | ZONA COMERCIAL (Z.C. 22)                  |
|            | ZONA COMERCIAL (Z.C. 23)                  |
|            | ZONA COMERCIAL (Z.C. 24)                  |
|            | ZONA COMERCIAL (Z.C. 25)                  |
|            | ZONA COMERCIAL (Z.C. 26)                  |
|            | ZONA COMERCIAL (Z.C. 27)                  |
|            | ZONA COMERCIAL (Z.C. 28)                  |
|            | ZONA COMERCIAL (Z.C. 29)                  |
|            | ZONA COMERCIAL (Z.C. 30)                  |
|            | ZONA COMERCIAL (Z.C. 31)                  |
|            | ZONA COMERCIAL (Z.C. 32)                  |
|            | ZONA COMERCIAL (Z.C. 33)                  |
|            | ZONA COMERCIAL (Z.C. 34)                  |
|            | ZONA COMERCIAL (Z.C. 35)                  |
|            | ZONA COMERCIAL (Z.C. 36)                  |
|            | ZONA COMERCIAL (Z.C. 37)                  |
|            | ZONA COMERCIAL (Z.C. 38)                  |
|            | ZONA COMERCIAL (Z.C. 39)                  |
|            | ZONA COMERCIAL (Z.C. 40)                  |
|            | ZONA COMERCIAL (Z.C. 41)                  |
|            | ZONA COMERCIAL (Z.C. 42)                  |
|            | ZONA COMERCIAL (Z.C. 43)                  |
|            | ZONA COMERCIAL (Z.C. 44)                  |
|            | ZONA COMERCIAL (Z.C. 45)                  |
|            | ZONA COMERCIAL (Z.C. 46)                  |
|            | ZONA COMERCIAL (Z.C. 47)                  |
|            | ZONA COMERCIAL (Z.C. 48)                  |
|            | ZONA COMERCIAL (Z.C. 49)                  |
|            | ZONA COMERCIAL (Z.C. 50)                  |
|            | ZONA COMERCIAL (Z.C. 51)                  |
|            | ZONA COMERCIAL (Z.C. 52)                  |
|            | ZONA COMERCIAL (Z.C. 53)                  |
|            | ZONA COMERCIAL (Z.C. 54)                  |
|            | ZONA COMERCIAL (Z.C. 55)                  |
|            | ZONA COMERCIAL (Z.C. 56)                  |
|            | ZONA COMERCIAL (Z.C. 57)                  |
|            | ZONA COMERCIAL (Z.C. 58)                  |
|            | ZONA COMERCIAL (Z.C. 59)                  |
|            | ZONA COMERCIAL (Z.C. 60)                  |
|            | ZONA COMERCIAL (Z.C. 61)                  |
|            | ZONA COMERCIAL (Z.C. 62)                  |
|            | ZONA COMERCIAL (Z.C. 63)                  |
|            | ZONA COMERCIAL (Z.C. 64)                  |
|            | ZONA COMERCIAL (Z.C. 65)                  |
|            | ZONA COMERCIAL (Z.C. 66)                  |
|            | ZONA COMERCIAL (Z.C. 67)                  |
|            | ZONA COMERCIAL (Z.C. 68)                  |
|            | ZONA COMERCIAL (Z.C. 69)                  |
|            | ZONA COMERCIAL (Z.C. 70)                  |
|            | ZONA COMERCIAL (Z.C. 71)                  |
|            | ZONA COMERCIAL (Z.C. 72)                  |
|            | ZONA COMERCIAL (Z.C. 73)                  |
|            | ZONA COMERCIAL (Z.C. 74)                  |
|            | ZONA COMERCIAL (Z.C. 75)                  |
|            | ZONA COMERCIAL (Z.C. 76)                  |
|            | ZONA COMERCIAL (Z.C. 77)                  |
|            | ZONA COMERCIAL (Z.C. 78)                  |
|            | ZONA COMERCIAL (Z.C. 79)                  |
|            | ZONA COMERCIAL (Z.C. 80)                  |
|            | ZONA COMERCIAL (Z.C. 81)                  |
|            | ZONA COMERCIAL (Z.C. 82)                  |
|            | ZONA COMERCIAL (Z.C. 83)                  |
|            | ZONA COMERCIAL (Z.C. 84)                  |
|            | ZONA COMERCIAL (Z.C. 85)                  |
|            | ZONA COMERCIAL (Z.C. 86)                  |
|            | ZONA COMERCIAL (Z.C. 87)                  |
|            | ZONA COMERCIAL (Z.C. 88)                  |
|            | ZONA COMERCIAL (Z.C. 89)                  |
|            | ZONA COMERCIAL (Z.C. 90)                  |
|            | ZONA COMERCIAL (Z.C. 91)                  |
|            | ZONA COMERCIAL (Z.C. 92)                  |
|            | ZONA COMERCIAL (Z.C. 93)                  |
|            | ZONA COMERCIAL (Z.C. 94)                  |
|            | ZONA COMERCIAL (Z.C. 95)                  |
|            | ZONA COMERCIAL (Z.C. 96)                  |
|            | ZONA COMERCIAL (Z.C. 97)                  |
|            | ZONA COMERCIAL (Z.C. 98)                  |
|            | ZONA COMERCIAL (Z.C. 99)                  |
|            | ZONA COMERCIAL (Z.C. 100)                 |





MUNICIPALIDAD DE SAN JOSÉ

### Reformas 2013 a los Reglamentos de Desarrollo Urbano (actual Plan Director Urbano)

aprobación preliminar por el Consejo Municipal de San José, en Acuerdo 2, Artículo IV, de la Sesión Ordinaria del 7 de agosto de 2012.

### Municipalidad de San José

Provincia: SAN JOSÉ  
Cantón: SAN JOSÉ  
Distrito: URUCA

Linda, Lina, Olaya, Matilde, Berta de la Planificación y Evaluación, INEJ, Coordinadoras Generales del Proyecto.

Arq. Urb. Vladimir Krotkova, INEJ, Coordinadora General del Proyecto.

Contenido de la Hoja:  
Proyecto de cambios a la Zonificación de Uso del Suelo del DISTRITO URUCA



Escala 1 : 10 000

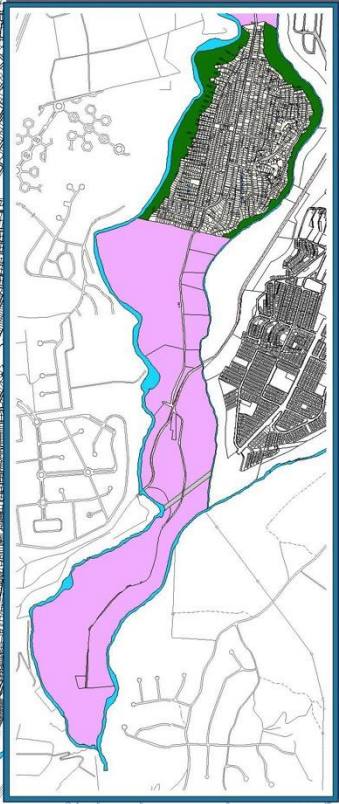
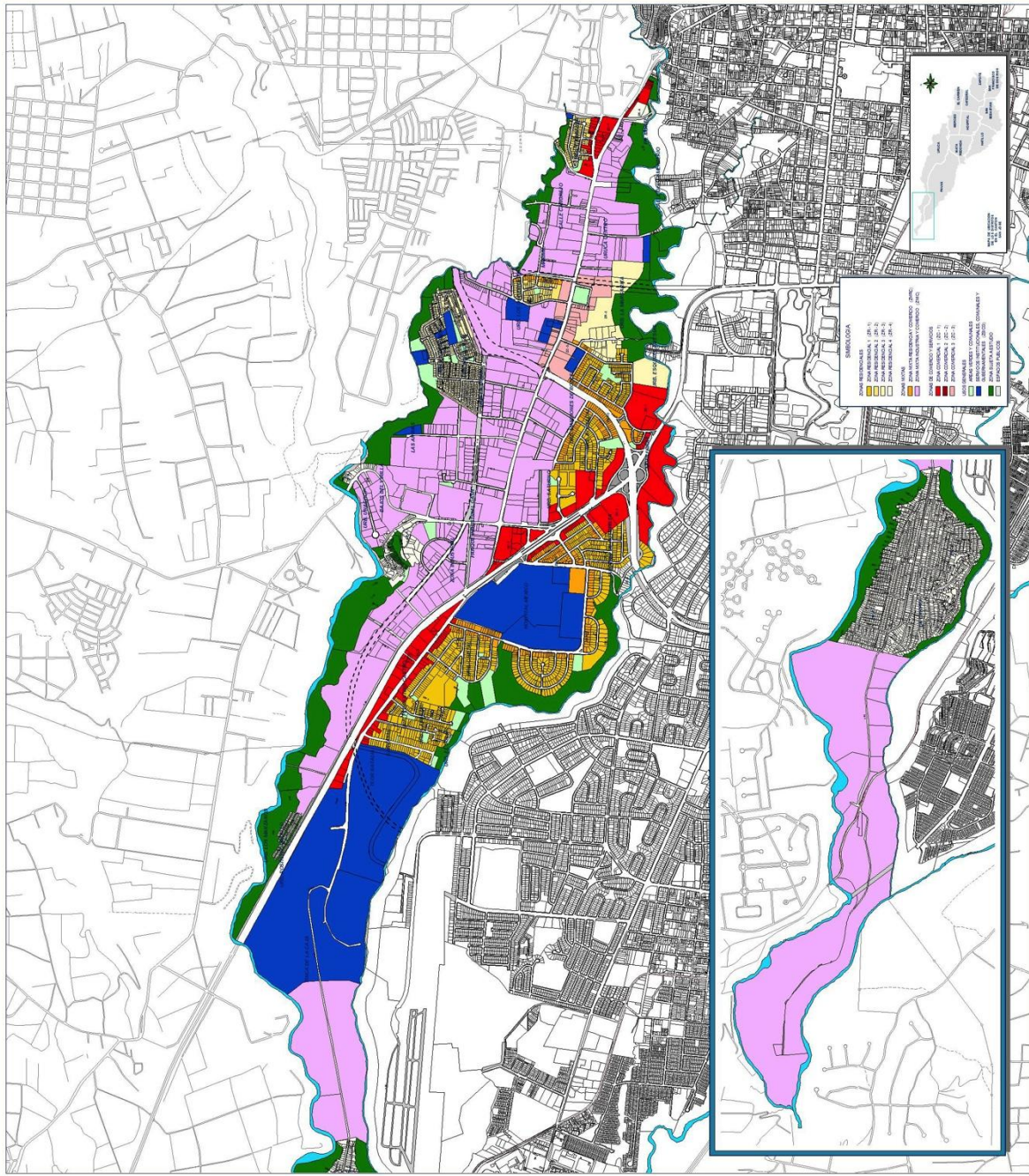


Gráfico:  
Diseño: Lina Olaya, Matilde Berta de la Planificación y Evaluación, INEJ, Coordinadoras Generales del Proyecto.

Septiembre de 2013

LÁMINA

7 / 18



**LEGENDA**

|         |                            |
|---------|----------------------------|
| [Color] | ZONA RESIDENCIAL (ZON 1)   |
| [Color] | ZONA RESIDENCIAL (ZON 2)   |
| [Color] | ZONA RESIDENCIAL (ZON 3)   |
| [Color] | ZONA RESIDENCIAL (ZON 4)   |
| [Color] | ZONA RESIDENCIAL (ZON 5)   |
| [Color] | ZONA RESIDENCIAL (ZON 6)   |
| [Color] | ZONA RESIDENCIAL (ZON 7)   |
| [Color] | ZONA RESIDENCIAL (ZON 8)   |
| [Color] | ZONA RESIDENCIAL (ZON 9)   |
| [Color] | ZONA RESIDENCIAL (ZON 10)  |
| [Color] | ZONA RESIDENCIAL (ZON 11)  |
| [Color] | ZONA RESIDENCIAL (ZON 12)  |
| [Color] | ZONA RESIDENCIAL (ZON 13)  |
| [Color] | ZONA RESIDENCIAL (ZON 14)  |
| [Color] | ZONA RESIDENCIAL (ZON 15)  |
| [Color] | ZONA RESIDENCIAL (ZON 16)  |
| [Color] | ZONA RESIDENCIAL (ZON 17)  |
| [Color] | ZONA RESIDENCIAL (ZON 18)  |
| [Color] | ZONA RESIDENCIAL (ZON 19)  |
| [Color] | ZONA RESIDENCIAL (ZON 20)  |
| [Color] | ZONA RESIDENCIAL (ZON 21)  |
| [Color] | ZONA RESIDENCIAL (ZON 22)  |
| [Color] | ZONA RESIDENCIAL (ZON 23)  |
| [Color] | ZONA RESIDENCIAL (ZON 24)  |
| [Color] | ZONA RESIDENCIAL (ZON 25)  |
| [Color] | ZONA RESIDENCIAL (ZON 26)  |
| [Color] | ZONA RESIDENCIAL (ZON 27)  |
| [Color] | ZONA RESIDENCIAL (ZON 28)  |
| [Color] | ZONA RESIDENCIAL (ZON 29)  |
| [Color] | ZONA RESIDENCIAL (ZON 30)  |
| [Color] | ZONA RESIDENCIAL (ZON 31)  |
| [Color] | ZONA RESIDENCIAL (ZON 32)  |
| [Color] | ZONA RESIDENCIAL (ZON 33)  |
| [Color] | ZONA RESIDENCIAL (ZON 34)  |
| [Color] | ZONA RESIDENCIAL (ZON 35)  |
| [Color] | ZONA RESIDENCIAL (ZON 36)  |
| [Color] | ZONA RESIDENCIAL (ZON 37)  |
| [Color] | ZONA RESIDENCIAL (ZON 38)  |
| [Color] | ZONA RESIDENCIAL (ZON 39)  |
| [Color] | ZONA RESIDENCIAL (ZON 40)  |
| [Color] | ZONA RESIDENCIAL (ZON 41)  |
| [Color] | ZONA RESIDENCIAL (ZON 42)  |
| [Color] | ZONA RESIDENCIAL (ZON 43)  |
| [Color] | ZONA RESIDENCIAL (ZON 44)  |
| [Color] | ZONA RESIDENCIAL (ZON 45)  |
| [Color] | ZONA RESIDENCIAL (ZON 46)  |
| [Color] | ZONA RESIDENCIAL (ZON 47)  |
| [Color] | ZONA RESIDENCIAL (ZON 48)  |
| [Color] | ZONA RESIDENCIAL (ZON 49)  |
| [Color] | ZONA RESIDENCIAL (ZON 50)  |
| [Color] | ZONA RESIDENCIAL (ZON 51)  |
| [Color] | ZONA RESIDENCIAL (ZON 52)  |
| [Color] | ZONA RESIDENCIAL (ZON 53)  |
| [Color] | ZONA RESIDENCIAL (ZON 54)  |
| [Color] | ZONA RESIDENCIAL (ZON 55)  |
| [Color] | ZONA RESIDENCIAL (ZON 56)  |
| [Color] | ZONA RESIDENCIAL (ZON 57)  |
| [Color] | ZONA RESIDENCIAL (ZON 58)  |
| [Color] | ZONA RESIDENCIAL (ZON 59)  |
| [Color] | ZONA RESIDENCIAL (ZON 60)  |
| [Color] | ZONA RESIDENCIAL (ZON 61)  |
| [Color] | ZONA RESIDENCIAL (ZON 62)  |
| [Color] | ZONA RESIDENCIAL (ZON 63)  |
| [Color] | ZONA RESIDENCIAL (ZON 64)  |
| [Color] | ZONA RESIDENCIAL (ZON 65)  |
| [Color] | ZONA RESIDENCIAL (ZON 66)  |
| [Color] | ZONA RESIDENCIAL (ZON 67)  |
| [Color] | ZONA RESIDENCIAL (ZON 68)  |
| [Color] | ZONA RESIDENCIAL (ZON 69)  |
| [Color] | ZONA RESIDENCIAL (ZON 70)  |
| [Color] | ZONA RESIDENCIAL (ZON 71)  |
| [Color] | ZONA RESIDENCIAL (ZON 72)  |
| [Color] | ZONA RESIDENCIAL (ZON 73)  |
| [Color] | ZONA RESIDENCIAL (ZON 74)  |
| [Color] | ZONA RESIDENCIAL (ZON 75)  |
| [Color] | ZONA RESIDENCIAL (ZON 76)  |
| [Color] | ZONA RESIDENCIAL (ZON 77)  |
| [Color] | ZONA RESIDENCIAL (ZON 78)  |
| [Color] | ZONA RESIDENCIAL (ZON 79)  |
| [Color] | ZONA RESIDENCIAL (ZON 80)  |
| [Color] | ZONA RESIDENCIAL (ZON 81)  |
| [Color] | ZONA RESIDENCIAL (ZON 82)  |
| [Color] | ZONA RESIDENCIAL (ZON 83)  |
| [Color] | ZONA RESIDENCIAL (ZON 84)  |
| [Color] | ZONA RESIDENCIAL (ZON 85)  |
| [Color] | ZONA RESIDENCIAL (ZON 86)  |
| [Color] | ZONA RESIDENCIAL (ZON 87)  |
| [Color] | ZONA RESIDENCIAL (ZON 88)  |
| [Color] | ZONA RESIDENCIAL (ZON 89)  |
| [Color] | ZONA RESIDENCIAL (ZON 90)  |
| [Color] | ZONA RESIDENCIAL (ZON 91)  |
| [Color] | ZONA RESIDENCIAL (ZON 92)  |
| [Color] | ZONA RESIDENCIAL (ZON 93)  |
| [Color] | ZONA RESIDENCIAL (ZON 94)  |
| [Color] | ZONA RESIDENCIAL (ZON 95)  |
| [Color] | ZONA RESIDENCIAL (ZON 96)  |
| [Color] | ZONA RESIDENCIAL (ZON 97)  |
| [Color] | ZONA RESIDENCIAL (ZON 98)  |
| [Color] | ZONA RESIDENCIAL (ZON 99)  |
| [Color] | ZONA RESIDENCIAL (ZON 100) |



MUNICIPALIDAD DE SAN JOSÉ

### Reformas 2013 a los Reglamentos de Desarrollo Urbano (actual Plan Director Urbano)

aprobación preliminar por el Consejo Municipal de San José, en Acuerdo 2, Acto No. 14, de la Sesión No. 13, de fecha 28 de agosto del 2012.

**Municipalidad de San José**  
Provincia: SAN JOSÉ  
Cantón: SAN JOSÉ  
Distrito: MATA REDONDA.

Linda, Lina, Olaya, Matilda, Boreira de Planificación y Evaluación, S.R.L. Coordinadoras Generales del Proyecto.

Avig. Urb. Vladimir Klotzkow, S.R.L. Jueces de la Comisión de Evaluación, S.R.L. Coordinadoras Generales del Proyecto de San José.

Contenido de la Hoja:  
Propuesta de cambios a la Zonificación de Uso del Suelo del Distrito MATA REDONDA



Escala  
1 : 5 000

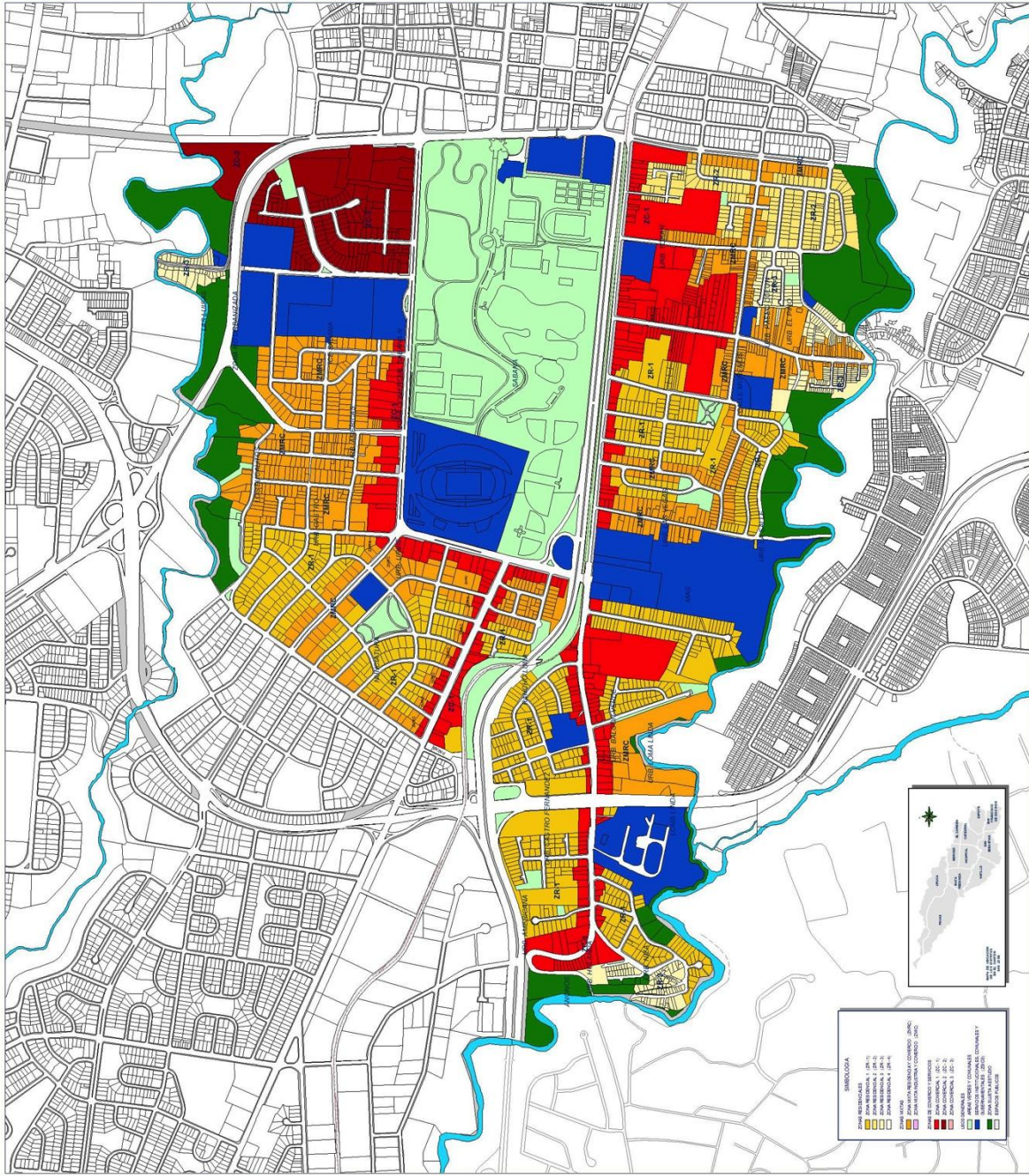


Gráfica:  
Elaborada por el Departamento de Planificación y Evaluación, S.R.L. de la Municipalidad de San José, en el mes de Septiembre de 2013.

Setiembre de 2013

LÁMINA

8 / 18



| SIMBOLOGÍA |                                  |
|------------|----------------------------------|
|            | ZONA RESIDENCIAL A (ZR-A)        |
|            | ZONA RESIDENCIAL B (ZR-B)        |
|            | ZONA RESIDENCIAL C (ZR-C)        |
|            | ZONA RESIDENCIAL D (ZR-D)        |
|            | ZONA VERDE                       |
|            | ZONA COMERCIAL A (ZC-A)          |
|            | ZONA COMERCIAL B (ZC-B)          |
|            | ZONA INDUSTRIAL A (ZI-A)         |
|            | ZONA INDUSTRIAL B (ZI-B)         |
|            | ZONA DE SERVICIOS Y COMERCIO     |
|            | RESERVA PARA ZONIFICACIÓN FUTURA |
|            | ESPACIO VERDE                    |

